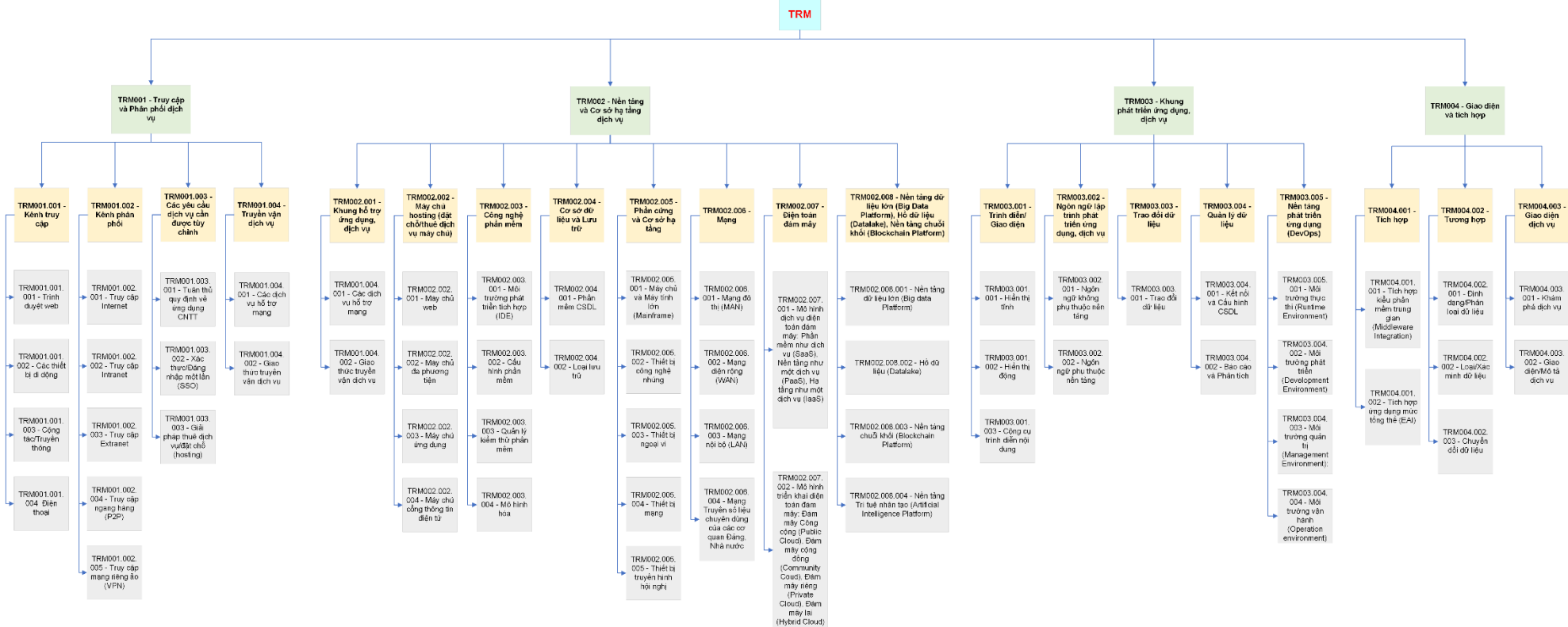


# PHỤ LỤC 5. MÔ HÌNH THAM CHIẾU CÔNG NGHỆ BẢO HIỂM XÃ HỘI VIỆT NAM

Đối với Kiến trúc công nghệ, Mô hình tham chiếu công nghệ Bảo hiểm xã hội Việt Nam tương đồng Mô hình tham chiếu công nghệ trong Khung Kiến trúc CPĐT Việt Nam phiên bản 2.0 và đã được Đơn vị tư vấn thể hiện tại Phụ lục 5 của báo cáo. Mô hình tham chiếu này là cơ sở để xây dựng Kiến trúc công nghệ Bảo hiểm xã hội Việt Nam.



<b>Mã miền dịch vụ hạ tầng kỹ thuật, công nghệ</b>	<b>Miền dịch vụ hạ tầng kỹ thuật công nghệ</b>	<b>Mã nhóm dịch vụ hạ tầng kỹ thuật công nghệ</b>	<b>Tên nhóm dịch vụ hạ tầng kỹ thuật công nghệ</b>	<b>Mã tiêu chuẩn dịch vụ hạ tầng kỹ thuật, công nghệ</b>	<b>Tên tiêu chuẩn dịch vụ hạ tầng kỹ thuật, công nghệ</b>	<b>Mô tả</b>
TRM001	Truy cập và Phân phối dịch vụ	TRM001.001	Kênh truy cập	TRM001.001		Kênh truy cập” xác định giao diện giữa ứng dụng và người dùng. Các tiêu chuẩn dịch vụ công nghệ do CQNN quy định sẽ đóng vai trò là một tiêu chuẩn chung được áp dụng trong tất cả các CQNN, để đảm bảo tiêu chuẩn hóa quyền truy cập của tất cả các ứng dụng của CQNN
				TRM001.001.001	Trình duyệt web	
				TRM001.001.002	Các thiết bị di động	
				TRM001.001.003	Cộng tác/Truyền thông	
				TRM001.001.004	Điện thoại	
		TRM001.002	Kênh phân phối	TRM001.002		Kênh phân phối” xác định mức độ truy cập vào các ứng dụng và hệ thống dựa trên loại mạng được sử dụng để phân phối chúng
				TRM001.002.001	Truy cập Internet	
				TRM001.002.002	Truy cập Intranet	

<b>Mã miền dịch vụ hạ tầng kỹ thuật, công nghệ</b>	<b>Miền dịch vụ hạ tầng kỹ thuật công nghệ</b>	<b>Mã nhóm dịch vụ hạ tầng kỹ thuật công nghệ</b>	<b>Tên nhóm dịch vụ hạ tầng kỹ thuật công nghệ</b>	<b>Mã tiêu chuẩn dịch vụ hạ tầng kỹ thuật, công nghệ</b>	<b>Tên tiêu chuẩn dịch vụ hạ tầng kỹ thuật, công nghệ</b>	<b>Mô tả</b>
				TRM001.002.003	Truy cập Extranet	
				TRM001.002.004	Truy cập ngang hàng (P2P)	
				TRM001.002.005	Truy cập mạng riêng ảo (VPN)	
		TRM001.003	Các yêu cầu dịch vụ cần được tùy chỉnh	TRM001.003		Các yêu cầu dịch vụ được tùy biến” xác định các khía cạnh cần thiết của ứng dụng, hệ thống hoặc dịch vụ bao gồm các khía cạnh pháp lý, hiệu suất và đặt chỗ/thuê dịch vụ (hosting).
				TRM001.003.001	Tuân thủ quy định về ứng dụng CNTT	
				TRM001.003.002	Xác thực/Đăng nhập một lần (SSO)	
				TRM001.003.003	Giải pháp thuê dịch vụ/đặt chỗ (hosting)	
		TRM001.004	Truyền vận dịch vụ	TRM001.004		Truyền vận dịch vụ” xác định việc quản lý từ đầu đến cuối của phiên truyền thông, bao gồm các giao thức truy cập và phân phối

Mã miền dịch vụ hạ tầng kỹ thuật, công nghệ	Miền dịch vụ hạ tầng kỹ thuật công nghệ	Mã nhóm dịch vụ hạ tầng kỹ thuật công nghệ	Tên nhóm dịch vụ hạ tầng kỹ thuật công nghệ	Mã tiêu chuẩn dịch vụ hạ tầng kỹ thuật, công nghệ	Tên tiêu chuẩn dịch vụ hạ tầng kỹ thuật, công nghệ	Mô tả
				TRM001.004.001	Các dịch vụ hỗ trợ mạng	
				TRM001.004.002	Giao thức truyền vận dịch vụ	
TRM002	Nền tảng và Cơ sở hạ tầng dịch vụ	TRM002.001	Khung hỗ trợ ứng dụng, dịch vụ	TRM002.001		Khung hỗ trợ ứng dụng, dịch vụ xác định nền tảng công nghệ được sử dụng để hỗ trợ các phần ứng dụng, dịch vụ.
				TRM002.001.001	Khung độc lập nền tảng	
				TRM002.001.002	Khung phụ thuộc nền tảng	
		TRM002.002	Máy chủ hosting (đặt chỗ/thuê dịch vụ máy chủ)	TRM002.002		Máy chủ đặt chỗ” đề cập đến các nền tảng giao diện người dùng cung cấp thông tin cho các ứng dụng yêu cầu dịch vụ. Nó bao gồm phần cứng, hệ điều hành, phần mềm máy chủ và các giao thức mạng. Các nền tảng giao diện người dùng kết nối với ứng dụng bên trong (back-end) hoặc ứng dụng quản lý khách hàng sử dụng tích hợp dịch vụ
				TRM002.002.001	Máy chủ web	

<b>Mã miền dịch vụ hạ tầng kỹ thuật, công nghệ</b>	<b>Miền dịch vụ hạ tầng kỹ thuật công nghệ</b>	<b>Mã nhóm dịch vụ hạ tầng kỹ thuật công nghệ</b>	<b>Tên nhóm dịch vụ hạ tầng kỹ thuật công nghệ</b>	<b>Mã tiêu chuẩn dịch vụ hạ tầng kỹ thuật, công nghệ</b>	<b>Tên tiêu chuẩn dịch vụ hạ tầng kỹ thuật, công nghệ</b>	<b>Mô tả</b>
				TRM002.002.002	Máy chủ đa phương tiện	
				TRM002.002.003	Máy chủ ứng dụng	
				TRM002.002.004	Máy chủ công thông tin điện tử	
		TRM002.003	Công nghệ phần mềm	TRM002.003		Công nghệ phần mềm” đề cập đến công nghệ liên quan đến việc xây dựng các hệ thống phần mềm, cũng như các giải pháp kỹ thuật hỗ trợ các vấn đề quản lý như kiểm thử, mô hình hóa và quản lý phiên bản. TRM liên quan đến kiến trúc kỹ thuật thành phần, không phải các quy trình kỹ thuật
				TRM002.003.001	Môi trường phát triển tích hợp (IDE)	
				TRM002.003.002	Cấu hình phần mềm	
				TRM002.003.003	Quản lý kiểm thử phần mềm	
				TRM002.003.004	Mô hình hóa	

<b>Mã miền dịch vụ hạ tầng kỹ thuật, công nghệ</b>	<b>Miền dịch vụ hạ tầng kỹ thuật công nghệ</b>	<b>Mã nhóm dịch vụ hạ tầng kỹ thuật công nghệ</b>	<b>Tên nhóm dịch vụ hạ tầng kỹ thuật công nghệ</b>	<b>Mã tiêu chuẩn dịch vụ hạ tầng kỹ thuật, công nghệ</b>	<b>Tên tiêu chuẩn dịch vụ hạ tầng kỹ thuật, công nghệ</b>	<b>Mô tả</b>
		TRM002.004	Cơ sở dữ liệu và Lưu trữ	TRM002.004		Cơ sở dữ liệu & Lưu trữ” đề cập đến các chương trình cho phép lưu trữ, sửa đổi và trích xuất thông tin từ cơ sở dữ liệu, các kỹ thuật và thiết bị khác nhau để lưu trữ lượng lớn dữ liệu
				TRM002.004.001	Phần mềm CSDL	
				TRM002.004.002	Loại lưu trữ	
		TRM002.005	Phần cứng và Cơ sở hạ tầng	TRM002.005		Phần cứng và Cơ sở hạ tầng” xác định các thiết bị vật lý, trạng thiết bị và các tiêu chuẩn cung cấp khả năng tính toán và kết nối mạng trong và giữa các cơ quan.
				TRM002.005.001	Máy chủ và Máy tính lớn (Mainframe)	
				TRM002.005.002	Thiết bị công nghệ nhúng	
				TRM002.005.003	Thiết bị ngoại vi	
				TRM002.005.004	Thiết bị mạng	
				TRM002.005.005	Thiết bị truyền hình hội nghị	

Mã miền dịch vụ hạ tầng kỹ thuật, công nghệ	Miền dịch vụ hạ tầng kỹ thuật công nghệ	Mã nhóm dịch vụ hạ tầng kỹ thuật công nghệ	Tên nhóm dịch vụ hạ tầng kỹ thuật công nghệ	Mã tiêu chuẩn dịch vụ hạ tầng kỹ thuật, công nghệ	Tên tiêu chuẩn dịch vụ hạ tầng kỹ thuật, công nghệ	Mô tả
		TRM002.006	Mạng	TRM002.006		Mạng” xác định các loại mạng và các tiêu chuẩn cung cấp khả năng kết nối mạng trong và giữa các cơ quan
				TRM002.006.001	Mạng đô thị (MAN)	
				TRM002.006.002	Mạng diện rộng (WAN)	
				TRM002.006.003	Mạng nội bộ (LAN)	
				TRM002.006.004	Mạng Truyền số liệu chuyên dùng của các cơ quan Đảng, Nhà nước	
		TRM002.007	Điện toán đám mây	TRM002.007		Điện toán đám mây” xác định các mô hình dịch vụ điện toán đám mây và các mô hình triển khai điện toán đám mây
				TRM002.007.001	Mô hình dịch vụ điện toán đám mây: Phần mềm như dịch vụ (SaaS), Nền tảng như một dịch vụ (PaaS), Hạ tầng như một dịch vụ (IaaS)	

<b>Mã miền dịch vụ hạ tầng kỹ thuật, công nghệ</b>	<b>Miền dịch vụ hạ tầng kỹ thuật công nghệ</b>	<b>Mã nhóm dịch vụ hạ tầng kỹ thuật công nghệ</b>	<b>Tên nhóm dịch vụ hạ tầng kỹ thuật công nghệ</b>	<b>Mã tiêu chuẩn dịch vụ hạ tầng kỹ thuật, công nghệ</b>	<b>Tên tiêu chuẩn dịch vụ hạ tầng kỹ thuật, công nghệ</b>	<b>Mô tả</b>
				TRM002.007.002	Mô hình triển khai điện toán đám mây: Đám mây Công cộng (Public Cloud), Đám mây cộng đồng (Community Cloud), Đám mây riêng (Private Cloud), Đám mây lai (Hybrid Cloud)	
		TRM002.008	Nền tảng dữ liệu lớn (Big Data Platform), Hồ dữ liệu (Datalake), Nền tảng chuỗi khối (Blockchain Platform)	TRM002.008		Nền tảng dữ liệu lớn (Big Data Platform), Hồ dữ liệu (Datalake), Nền tảng chuỗi khối (Blockchain Platform)” đề cập đến các nền tảng cơ bản và các yếu tố kỹ thuật dùng chung để triển khai Dữ liệu lớn (Big data), Hồ dữ liệu (Datalake), Chuỗi khối (Blockchain), Trí tuệ nhân tạo (Artificial Intelligence)
				TRM002.008.001	Nền tảng dữ liệu lớn (Big data Platform)	



<b>Mã miền dịch vụ hạ tầng kỹ thuật, công nghệ</b>	<b>Miền dịch vụ hạ tầng kỹ thuật công nghệ</b>	<b>Mã nhóm dịch vụ hạ tầng kỹ thuật công nghệ</b>	<b>Tên nhóm dịch vụ hạ tầng kỹ thuật công nghệ</b>	<b>Mã tiêu chuẩn dịch vụ hạ tầng kỹ thuật, công nghệ</b>	<b>Tên tiêu chuẩn dịch vụ hạ tầng kỹ thuật, công nghệ</b>	<b>Mô tả</b>
				TRM002.008.002	Hồ dữ liệu (Datalake)	
				TRM002.008.003	Nền tảng chuỗi khối (Blockchain Platform)	
				TRM002.008.004	Nền tảng Trí tuệ nhân tạo (Artificial Intelligence Platform)	
TRM003	Khung phát triển ứng dụng, dịch vụ	TRM003.001	Trình diễn/Giao diện	TRM003.001		Trình diễn/Giao diện” xác định giao diện giao tiếp giữa người dùng và phần mềm
				TRM003.001.001	Hiển thị tĩnh	
				TRM003.001.002	Hiển thị động	
				TRM003.001.003	Cộng cụ trình diễn nội dung	
		TRM003.002	Ngôn ngữ lập trình phát triển ứng dụng, dịch vụ	TRM003.002		
				TRM003.002.001	Ngôn ngữ không phụ thuộc nền tảng	
				TRM003.002.002	Ngôn ngữ phụ thuộc nền tảng	

<b>Mã miền dịch vụ hạ tầng kỹ thuật, công nghệ</b>	<b>Miền dịch vụ hạ tầng kỹ thuật công nghệ</b>	<b>Mã nhóm dịch vụ hạ tầng kỹ thuật công nghệ</b>	<b>Tên nhóm dịch vụ hạ tầng kỹ thuật công nghệ</b>	<b>Mã tiêu chuẩn dịch vụ hạ tầng kỹ thuật, công nghệ</b>	<b>Tên tiêu chuẩn dịch vụ hạ tầng kỹ thuật, công nghệ</b>	<b>Mô tả</b>
		TRM003.003	Trao đổi dữ liệu	TRM003.003		Trao đổi dữ liệu” xác định các phương thức trong đó dữ liệu được truyền, biểu diễn trong và giữa các ứng dụng phần mềm
				TRM003.003.001	Trao đổi dữ liệu	
		TRM003.004	Quản lý dữ liệu	TRM003.004		Quản lý dữ liệu” đề cập đến việc quản dữ liệu/thông tin trong một cơ quan, tổ chức. Nó bao gồm quản trị dữ liệu, các tiêu chuẩn để xác định dữ liệu và cách mọi người nhận thức và sử dụng dữ liệu đó
				TRM003.004.001	Kết nối và Cấu hình CSDL	
				TRM003.004.002	Báo cáo và Phân tích	
		TRM003.005	Nền tảng phát triển ứng dụng (DevOps)	TRM003.005		Nền tảng phát triển ứng dụng (DevOps)” đề cập đến bộ công cụ phần mềm chuẩn để phát triển và vận hành các ứng dụng Chính phủ điện tử (CPĐT) nhằm cải thiện hiệu quả của việc đầu tư ứng dụng CNTT và chất lượng các dịch vụ

<b>Mã miền dịch vụ hạ tầng kỹ thuật, công nghệ</b>	<b>Miền dịch vụ hạ tầng kỹ thuật công nghệ</b>	<b>Mã nhóm dịch vụ hạ tầng kỹ thuật công nghệ</b>	<b>Tên nhóm dịch vụ hạ tầng kỹ thuật công nghệ</b>	<b>Mã tiêu chuẩn dịch vụ hạ tầng kỹ thuật, công nghệ</b>	<b>Tên tiêu chuẩn dịch vụ hạ tầng kỹ thuật, công nghệ</b>	<b>Mô tả</b>
						CPĐT. DevOps tập trung vào việc tăng cường khả năng tái sử dụng và cộng tác các ứng dụng CPĐT bằng việc đưa ra các khung tiêu chuẩn cho việc phát triển ứng dụng
				TRM003.005.001	Môi trường thực thi (Runtime Environment)	
				TRM003.004.002	Môi trường phát triển (Development Environment)	
				TRM003.004.003	Môi trường quản trị (Management Environment):	
				TRM003.004.004	Môi trường vận hành (Operation environment)	
TRM004	Giao diện và tích hợp	TRM004.001	Tích hợp	TRM004.001		Tích hợp” xác định các dịch vụ phần mềm cho phép các thành phần của các ứng dụng nghiệp vụ phân tán có thể tương hợp với nhau. Các thành phần này có thể chia sẻ chức năng, nội dung và giao tiếp trên các môi

<b>Mã miền dịch vụ hạ tầng kỹ thuật, công nghệ</b>	<b>Miền dịch vụ hạ tầng kỹ thuật công nghệ</b>	<b>Mã nhóm dịch vụ hạ tầng kỹ thuật công nghệ</b>	<b>Tên nhóm dịch vụ hạ tầng kỹ thuật công nghệ</b>	<b>Mã tiêu chuẩn dịch vụ hạ tầng kỹ thuật, công nghệ</b>	<b>Tên tiêu chuẩn dịch vụ hạ tầng kỹ thuật, công nghệ</b>	<b>Mô tả</b>
						trường điện toán không đồng nhất. Đặc biệt, tích hợp dịch vụ cung cấp một tập hợp các dịch vụ mức kiến trúc như trong suốt về nền tảng và vị trí dịch vụ, quản lý giao dịch, tin nhắn cơ bản và tin nhắn đảm bảo
				TRM004.001.001	Tích hợp kiểu phần mềm trung gian (Middleware Integration)	
				TRM004.001.002	Tích hợp ứng dụng mức tổng thể (EAI)	
		TRM004.002	Tương hợp	TRM004.002		Tương hợp” xác định khả năng khai phá và chia sẻ dữ liệu và dịch vụ trên các hệ thống của các nhà cung cấp khác nhau
				TRM004.002.001	Định dạng/Phân loại dữ liệu	
				TRM004.002.002	Loại/Xác minh dữ liệu	
				TRM004.002.03	Chuyển đổi dữ liệu	

<b>Mã miền dịch vụ hạ tầng kỹ thuật, công nghệ</b>	<b>Miền dịch vụ hạ tầng kỹ thuật công nghệ</b>	<b>Mã nhóm dịch vụ hạ tầng kỹ thuật công nghệ</b>	<b>Tên nhóm dịch vụ hạ tầng kỹ thuật công nghệ</b>	<b>Mã tiêu chuẩn dịch vụ hạ tầng kỹ thuật, công nghệ</b>	<b>Tên tiêu chuẩn dịch vụ hạ tầng kỹ thuật, công nghệ</b>	<b>Mô tả</b>
		TRM004.003	Giao diện dịch vụ	TRM004.003		Giao diện dịch vụ” xác định các khả năng giao tiếp, chuyển vận và trao đổi thông tin thông qua một cách thức giao tiếp chung. Các kênh phân phối cung cấp thông tin đến đích dự định, trong khi các giao diện cho phép tương tác xảy ra dựa trên khuôn khổ xác định trước
				TRM004.003.001	Khám phá dịch vụ	
				TRM004.003.002	Giao diện/Mô tả dịch vụ	